

# Selected mobile machining projects

For more examples and information, go to:  
[www.maschinenbau-becker.de](http://www.maschinenbau-becker.de)



**E. Becker GmbH Maschinenbau**

# Leysiel sluice, Germany

Spindle work on the fulcrums of the sluice doors (March 2004)



**E. Becker GmbH Maschinenbau**

# Riegeltechnik Peiner Träger GmbH, Germany

Repair of a crack in the cast-iron housing of a compressor (June 2004)



**E. Becker GmbH Maschinenbau**

# Scrap press Evert Heeren, Leer, Germany

Milling work on a bearing surface for anvils (June 2004)



**E. Becker GmbH Maschinenbau**

# Repair shipyard, Bremerhaven, Germany

External turning of a shaft journal on the crane system (October 2005)



**E. Becker GmbH Maschinenbau**

# Schwerzau mine, near Leipzig, Germany

Spindle work on connecting plates for construction of a conveyor belt system (October 2005)



**E. Becker GmbH Maschinenbau**

# Scrap press, Austria

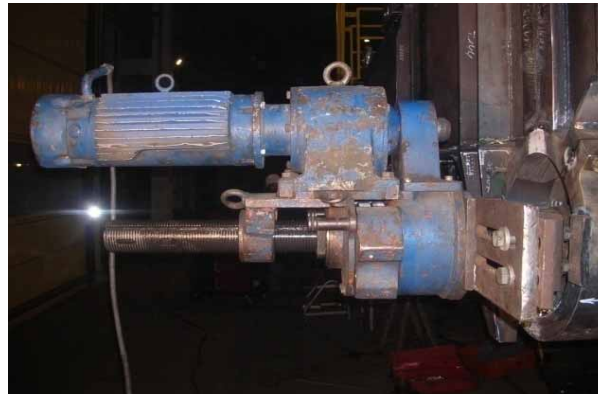
Spindle work on the fulcrum (November 2005)



**E. Becker GmbH Maschinenbau**

# New construction of magnet gantry crane, SBN

Drilling and milling work: travelling wheel bearings and transmission foundations (December 2005)



**E. Becker GmbH Maschinenbau**



# Crane construction, Salzgitter AG, Germany

Our circular milling machine used on a  $\varnothing$  4200 mm ball bearing slewing gear (January 2006)



**E. Becker GmbH Maschinenbau**

# Wind energy turbine, Germany

Milling the azimuth brake disc (February 2006)



**E. Becker GmbH Maschinenbau**

# Ship construction – crane flange for KDV

Circular milling machine used to machine a flange for holding ball bearing slewing gear (February 2006)



**E. Becker GmbH Maschinenbau**

# Ultrasound heavy sheet testing system, Ilseburger Grobblechwerke, Germany

Milling grooves (August 2006)



**E. Becker GmbH Maschinenbau**

# Ormes sluice, France

Milling work on pressure input plates of four sluice gates (October 2006)



**E. Becker GmbH Maschinenbau**

# Double guide crane, Wilhelmshaven, Germany

Spindle work on the derrick fulcrum (January 2007)



**E. Becker GmbH Maschinenbau**

# Container crane, Hamburg port, Germany

Mechanical final processing of new construction parts (April 2007)



**E. Becker GmbH Maschinenbau**

# Hydroelectric power plant KOPS II, Partennen, Austria

Milling sealing strips from 1.4462 material (April – July 2007)



**E. Becker GmbH Maschinenbau**



# Nochten mine, deposit 1102, Germany

Caterpillar vehicle: spindle work on the axle bearers including inserting bushings (August 2007)



**E. Becker GmbH Maschinenbau**

# SkyTrain, Düsseldorf Airport, Germany

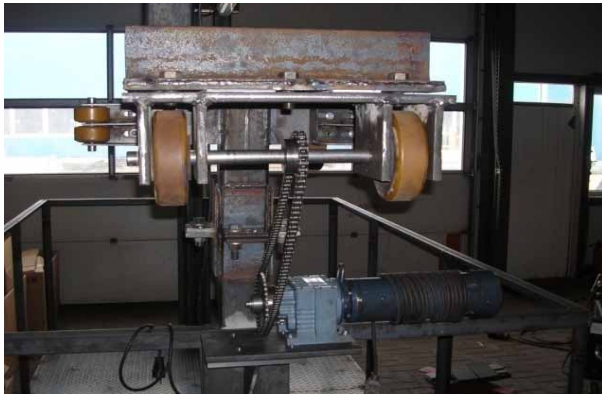
Milling work on the trackway,  
altogether 2 x 5 km



**E. Becker GmbH Maschinenbau**

# SkyTrain, Düsseldorf Airport, Germany

Transport units for milling frame in the structure (January – March 2006)



**E. Becker GmbH Maschinenbau**

# SkyTrain, Düsseldorf Airport, Germany

Milling work on the trackway (March – June 2006)



**E. Becker GmbH Maschinenbau**

# SkyTrain, Düsseldorf Airport, Germany

Milling work on the trackway (March – June 2006)



**E. Becker GmbH Maschinenbau**

# Lieferantenbewertung



Siemens AG	Lieferant:	E. Becker GmbH	Ansprechpartner
Organisationseinheit:	D-U-N-S-Nr.:	321900730	Tombrägel, Frank
TS TK	Materialgruppe:	Installation; Montage	TS TK
Bew. Org.-Einh.:	Kriterienset:	TS-einheitliches Kriterienset Material, Stand 2006	
TS TK			

1. Einkauf		2. Qualität		3. Logistik		4. Technologie	
Gewichtung 25%	Erfüllungsgrad 79%	Gewichtung 25%	Erfüllungsgrad 96%	Gewichtung 25%	Erfüllungsgrad 100%	Gewichtung 25%	Erfüllungsgrad 100%
1.1 Gesamtkosten und Preise	71%	2.1 Qualitätsleistung	100%	3.1 Logistikleistung	100%	4.1 Gegenwärtige Technologieposition	100%
Maximale Punktzahl:	42	Maximale Punktzahl:	55	Maximale Punktzahl:	63	Maximale Punktzahl:	25
Bewertung:	30	Bewertung:	55	Bewertung:	63	Bewertung:	25
1.2 Initiative zur Kostensenkung	na	2.2 Qualitätssystem	40%	3.2 Logistikstrategie & -systeme	100%	4.2 Erfüllung spezifischer Anforderungen	100%
Maximale Punktzahl:	na	Maximale Punktzahl:	5	Maximale Punktzahl:	5	Maximale Punktzahl:	15
Bewertung:	na	Bewertung:	2	Bewertung:	5	Bewertung:	15
1.3 Erfüllung strat. Anforderungen	90%	2.3 Qualitätssicherungsvereinbarungen	na	3.3 Umweltaspekte	100%	4.3 Innovations- und Technologie-Roadmap	100%
Maximale Punktzahl:	10	Maximale Punktzahl:	na	Maximale Punktzahl:	2	Maximale Punktzahl:	7
Bewertung:	9	Bewertung:	na	Bewertung:	2	Bewertung:	7
1.4 Kooperation, Service & Support	90%	2.4 Kooperation, Service & Support	100%	3.4 Kooperation, Service & Support	100%	4.4 Kooperation, Service & Support	100%
Maximale Punktzahl:	20	Maximale Punktzahl:	7	Maximale Punktzahl:	20	Maximale Punktzahl:	25
Bewertung:	18	Bewertung:	7	Bewertung:	20	Bewertung:	25

Erstellungsdatum: 10.08.06	Gesamtbewertung: 94%	Eingruppierung: outstanding	Bewerteter Zeitraum: 01.09.2005 - 01.08.2006
-------------------------------	-------------------------	--------------------------------	---



# E. Becker GmbH Maschinenbau

# Milling system for boiler framework supports

The way back to  
special machine construction



**E. Becker GmbH Maschinenbau**

# Milling system for boiler framework supports

Development, design, manufacturing and installation incl. commissioning at the customer's works (2007)



**E. Becker GmbH Maschinenbau**



# Milling system for boiler framework supports

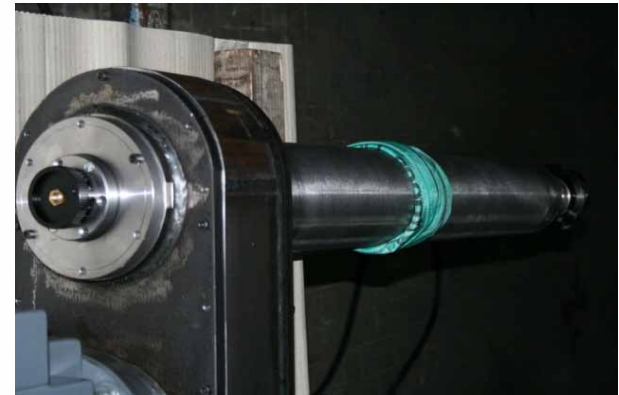
Manufacturing the milling spindles (2007)



**E. Becker GmbH Maschinenbau**

# Milling system for boiler framework supports

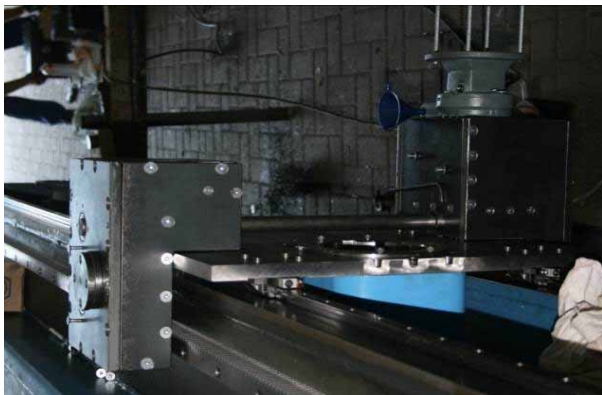
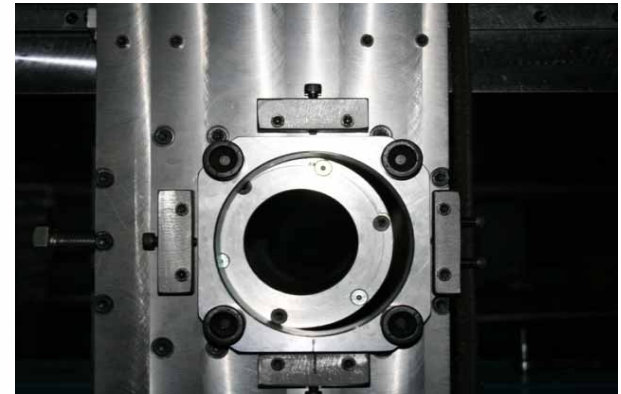
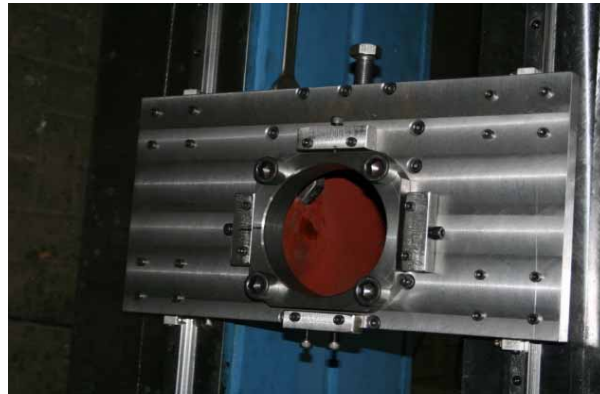
Milling spindles: precision adjustment and milling head (2007)



**E. Becker GmbH Maschinenbau**

# Milling system for boiler framework supports

Installation of feed units including transmission housing (2007)



**E. Becker GmbH Maschinenbau**

# Milling system for boiler framework supports

Machine bed: setup and alignment using laser system, tenths-of-a-millimetre precision (2007)



**E. Becker GmbH Maschinenbau**

# Milling system for boiler framework supports

On-site installation of the milling beam in the milling frame (2007)



**E. Becker GmbH Maschinenbau**

# Milling system for boiler framework supports

Attachment of the milling frame to the machine bed (2007)



**E. Becker GmbH Maschinenbau**

# Milling system for boiler framework supports

System ready for operation with inserted boiler framework support, weight approx. 100 t (2007)



**E. Becker GmbH Maschinenbau**

# Reference customers – extract

## Mobile milling and special machine construction (1998 – 2007)

Air System Barlage,  
Haselünne

Babcock Noell, Würzburg

Blechformwerke Bernsbach  
AG, Bernsbach

ContiTech Schlauch GmbH  
Korbach

DSD Stahlbau GmbH,  
Saarlouis

DSD Secometal MMI, Saint-  
Nazaire Frankreich

DSD Noell GmbH, Würzburg

FAM GmbH, Magdeburg

GE Wind Energy GmbH,  
Salzbergen

HydroControl GmbH,  
Jaderberg/Rastede

Hansaport Hafenbetriebs-  
Gesellschaft, Hamburg

HDW Nobiskrug GmbH,  
Rendsburg

Interseroh Evert Heeren  
GmbH, Leer

Hitzler-Werft, Lauenburg

Kocks Krane International  
GmbH, Bremen

Krauss-Maffei Kunststoff-  
technik GmbH, München

Klaas-Siemens Stahlbau  
GmbH, Emden

Fr. Lürssen Werft GmbH & Co.  
KG, Bremen

MAN TAKRAF GmbH,  
Lauchhammer

Nordseewerke GmbH, Emden

Neuenfelder Maschinen-  
fabrik GmbH, Hamburg

Peiner Träger GmbH, Peine

PPS GmbH, Salzgitter

Robert Nyblad GmbH,  
Papenburg

SKF GmbH, Schweinfurt

Salzgitter AG, Salzgitter

Siemens AG, Berlin

Sietas-Werft, Hamburg

SMS-Demag, Hilchenbach

SZST Salzgitter Service und  
Technik GmbH, Salzgitter

Schachtbau Nordhausen  
GmbH, Nordhausen

Stahl- und Brückenbau  
Niesky GmbH, Niesky

Steinmüller Instandsetzung  
Kraftwerke GmbH, Peitz

Thyssen-Krupp Nirosta  
GmbH, Krefeld

Wasser- und Schifffahrtsamt  
Uelzen/Scharnebeck

Wurpts Maschinenbau  
GmbH, Ihlow-Riepe



# E. Becker GmbH Maschinenbau